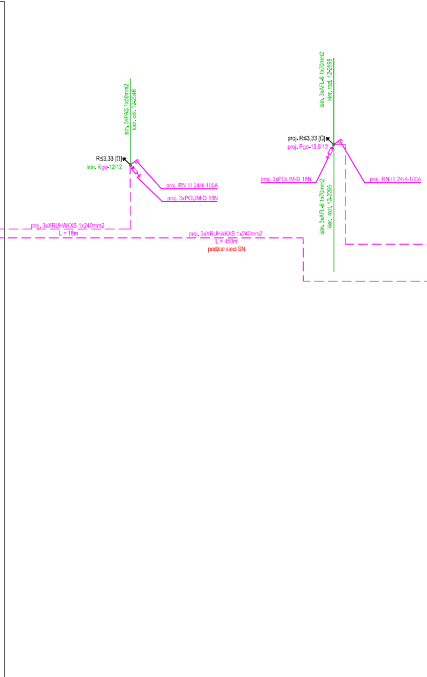
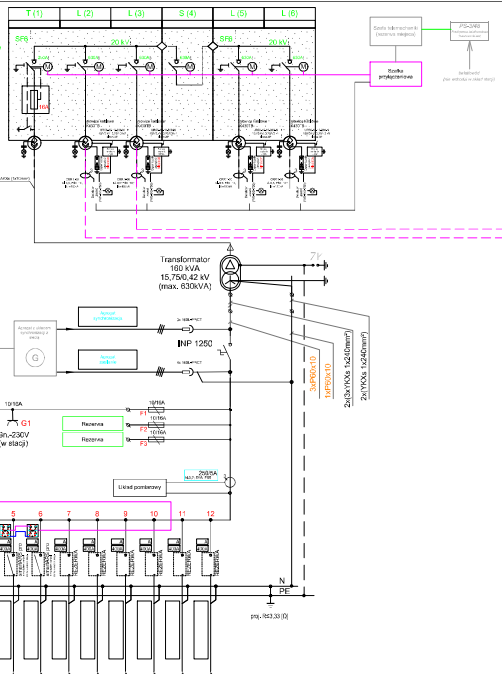


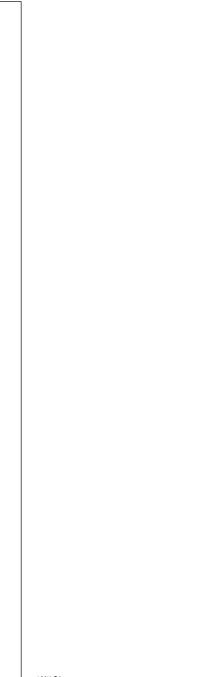
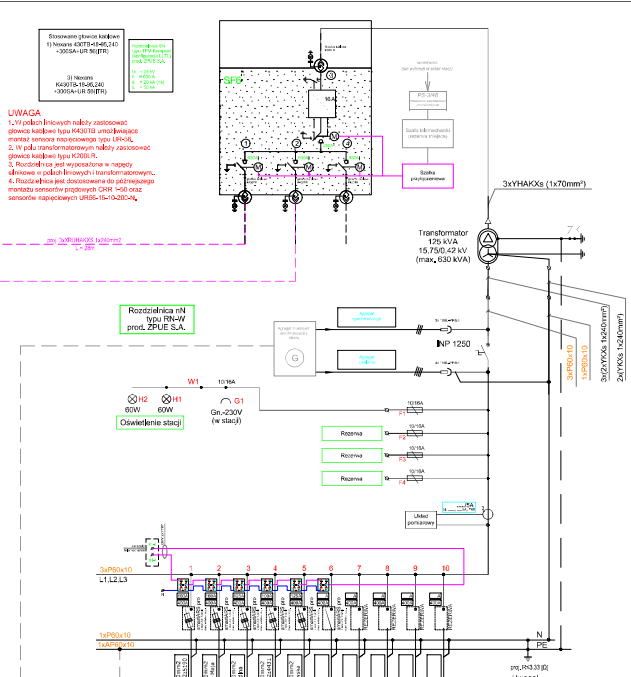
Rozdzielnica SN
typu
RND-15/0,4
prąd. 20/630-6
U_N = 15 kV
U₀ = 22 kV
I_N = 630 A

UWAGA
1. W polach liniowych należy zamontować
głowice izolacyjne typu K40/TE, umożliwiające
montaż sekcji transformatorowej typu UR40.
2. Należy stosować 5 kV (PRZEDSTAWA)
przewodniki na wspornikach SN
projektowanych w ramach rozdzielni drogi
D40-634



Stosowane głowice izolacyjne
1) Nowe: K40/TE-15/0,4
2) Stare: K40/TE-15/0,4
3) Nowe: K40/TE-15/0,4
4) Stare: K40/TE-15/0,4
5) Nowe: K40/TE-15/0,4
6) Stare: K40/TE-15/0,4
7) Nowe: K40/TE-15/0,4
8) Stare: K40/TE-15/0,4
9) Nowe: K40/TE-15/0,4
10) Stare: K40/TE-15/0,4
11) Nowe: K40/TE-15/0,4
12) Stare: K40/TE-15/0,4

UWAGA
1. W polach liniowych należy zamontować
głowice izolacyjne typu K40/TE, umożliwiające
montaż sekcji transformatorowej typu UR40.
2. Należy stosować 5 kV (PRZEDSTAWA)
przewodniki na wspornikach SN
projektowanych w ramach rozdzielni drogi
D40-634



UWAGA
Kable łączące transformator
z rozdzielnicą SN wykonać z zapasem
10% w celu umożliwienia montażu głównych
konektorów, przy tym samym transformatorze

POE DYSTYBUCJA S.A.			
12.2020			
EL-03			